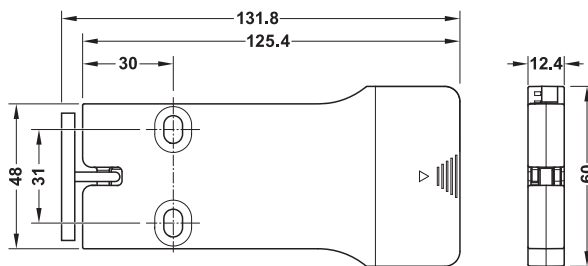
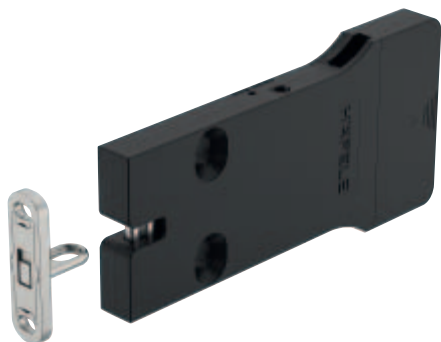


EFL 30 家具电子锁



- > 适用于：室内使用。应用于衣柜，储物柜，橱柜等各种家具。
- > 材质：外壳：塑料
锁头核心部件：锌合金
- > 颜色：黑色
- > 适用门厚：≤19 mm

- > 尤其适用于接入插座不方便的场景
- > 支持使用 Diallock 软件模式和 Hafele Diallock Manager (HDM) app 模式配置该产品
- > 设计紧凑简洁
- > 集成蓝牙模块

5

技术参数	
RFID	Tag-It, Mifare Classic EV1, Mifare Desfire EV1/EV2
BLE (集成蓝牙 5 代技术)	使用 Hafele Diallock Manager (HDM) app 配置产品需要使用蓝牙功能
防护等级	IP20
电池	2 节七号电池
电池寿命	开关 20000 次
支持用户卡片数量	<1000
适应温度	0 °C – +55 °C
适应湿度	10 – 95%
读取距离	普通卡片最大 38 mm; 钥匙坠型卡片最大 28 mm
2 个 EFL 30 之间最小距离	100 mm (竖直排列), 150 mm (水平排列)
抗拉载荷	1000 N
尺寸 (长 x 宽 x 高)	126 x 61 x 13 mm
认证	CE (欧洲), FCC (美国), IC (加拿大), EN 61000-4-2 – level 3

使用模式：

标准模式

一张用户卡片可对应多个锁头，一个锁头也可对应多张用户卡片。
锁头 3 s 自动落锁。
自动落锁时间可调节。
可以增加警报功能提醒用户锁头状态。

健身房模式

任意一张卡片可以将一个处于开启状态的锁头锁闭。锁闭之后，卡片和锁头建立对应关系。只有该卡片能够将锁头打开。打开之后，对应关系解除。回到任意一张卡片可以将锁头锁闭的状态。

开通模式

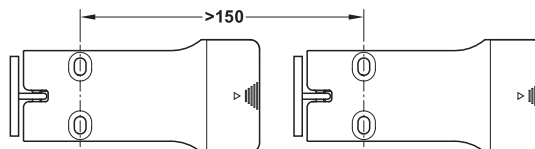
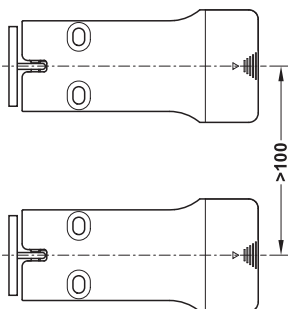
锁头被打开后，锁头会一直处于打开状态。再次刷卡后，锁头锁闭。锁头每一次动作均需要刷卡操作。

提示

EFL 30 / EFL 30C 可以工作在三种模式下，分别为独立模式，Hafele Diallock Manager (HDM) app 模式和 Diallock 软件模式

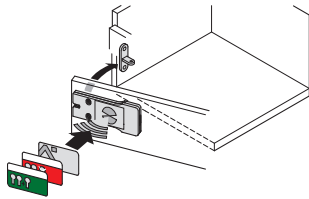
提示：

为了避免产品之间持续通信和相互影响，产品之间需保持至少 100 或 150mm 的间距。

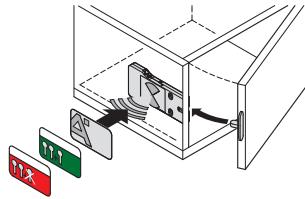


安装示意图

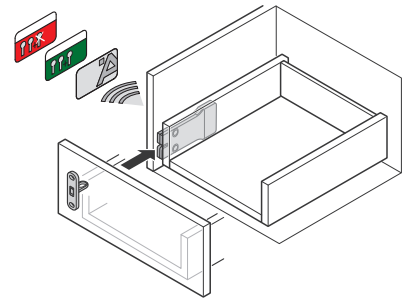
安装于门上



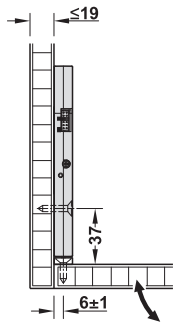
安装于平开门柜的柜体



安装于抽屉



将卡片靠近门锁



将卡片靠近柜体开锁

将卡片靠近柜体开锁

产品描述	产品编号
EFL 30	237.59.070
EFL 30C (带反馈功能)	237.59.071

订购提醒

电池需单独订购

若需产品使用在独立模式下，需订购编程卡和销程卡；

若需产品使用在 Hafele Diallock Manager (HDM) app 模式下，需下载 HDM app。必要时需订购 许可文件；

若需产品使用在 Diallock 软件模式下，需下载该软件，并订购许可文件；

不同模式可满足不同场景的使用需求，详情请咨询 Diallock 产品经理